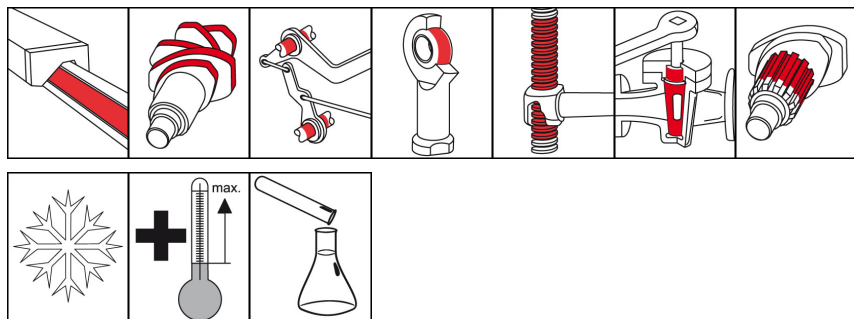


OKS 570

PTFE-покрытие со связующим



Описание

PTFE-покрытие со связующим для сухой смазки различных пар материалов при невысоких давлениях, малых скоростях и в пыльном окружении.

Области применения

- Сухая смазка различных скользящих друг по другу или трущихся друг о друга материалов, например, металлов, дерева, керамики, резины, а также склеиваемых или покрываемых краской пластмасс
- Противоадгезионное покрытие уплотнений или уплотнительных поверхностей всех видов для предотвращения прилипания
- Для предотвращения скрипа мягких материалов на твердых
- Для водоотталкивающего импрегнирования впитывающих материалов
- Разделяющая пленка при использовании литьевой смолы

Преимущества и польза

- Сухая, не загрязняющаяся пленка
- Высокая эффективность благодаря хорошей адгезии на подготовленных основаниях
- Цветное скользящее покрытие без запаха с противоадгезионными свойствами
- Предотвращает посадочную ржавчину
- Сушка при комнатной температуре
- Имеется также как аэрозольная версия OKS 571

Отрасли

- установки и машиностроение
- Кораблестроение и военно-морская техника
- Железнодорожное оборудование
- Коммунальная техника
- Логистика
- Metallургическая промышленность
- Переработка резины и обработка пластмасс
- Стекольная и литейная промышленность
- Химическая промышленность
- Бумажная и упаковочная промышленность



ИНФОРМАЦИЯ О ПРОДУКТАХ

OKS 570

PTFE-покрытие со связующим

Указания по применению

Для обеспечения оптимальной адгезии очистить поверхности, лучше всего сначала механически, а затем с помощью универсального очистителя OKS 2610/OKS 2611. Обрабатываемые поверхности должны быть с металлическим блеском и сухими. Химическая или механическая предварительная обработка поверхностей может увеличить срок службы покрытия со связующим. Перед применением хорошо размешать покрытие со связующим. Нанесение OKS 570 производится преимущественно путем распыления или погружения, в отдельном случае также кистью, равномерным тонким слоем на подготовленные поверхности. Равномерно распылить OKS 571. Не допускать локальных излишков (например, подтеков). Условия высыхания и затвердевания в соответствии со следующими техническими параметрами.

Поставляемая упаковка

- 500 ml Банка
- 5 l Бак
- 25 l Бак

Технические параметры

	Норма	Условие	един. измер.	Значение
Состав				
Связующее				Силиконовая смола
Растворитель				Смесь растворителей
Твердые смазочные вещества				PTFE
Присадки				Ультрафиолетовый индикатор
Прикладные технические параметры				
Точка воспламенения	DIN 51 755 (-2)	< 65 (< 5°C)	°C	> -18
Нижняя рабочая температура			°C	-180
Верхняя рабочая температура			°C	260
Оптимальная толщина слоя	DIN 50 981/50 984	DIN 50 982-2	мкм	5-20
Покрытие поверхности			м ² /кг	10-20
Температура обработки			°C	20-25
Время высыхания		Комнатная температура	мин	15
Цвет				беловатый цвет
Плотность (при 20°C)	DIN EN ISO 3838		г/см ³	0,83
Коэффициент трения в резьбе (μ всего)	DIN EN ISO 16 047	Винт ISO 4017 M10x55-8.8 черная обработка, гайка ISO 4032 M10-10 черная обработка		0,1
Испытание на запрессовку	Образец DIN 51 833		μ	0,07, без треска



OKS 570

PTFE-покрытие со связующим

OKS Spezialschmierstoffe GmbH

OKS Spezialschmierstoffe GmbH
Ganghoferstraße 47
D-82216 Maisach
Тел.: +49 (0) 8142 3051 - 500
info@oks-germany.com
www.oks-germany.com



Информация в этой брошюре соответствует современному состоянию техники, а также обширным данным испытаний и опыту. При всем многообразии возможностей применения и технических данных они могут дать только указания к применению и не могут быть полностью перенесены на любой отдельный случай, поэтому отсюда не должны вытекать какие-либо обязательства или гарантийные претензии. Мы берем на себя ответственность за пригодность наших продуктов для определенного применения, а также определенные свойства продуктов только в том случае, если они в каждом отдельном случае гарантированы в письменной форме. Ответственность, в случае оправданных гарантийных претензий, ограничивается заменой дефектного товара, если дальнейшее улучшение не принесло результаты — возвратом стоимости покупки. Как правило, исключены все другие претензии, в особенности ответственность за косвенный ущерб. Перед использованием должны быть проведены собственные испытания. Возможны связанные с дальнейшим развитием продуктов изменения. ® = зарегистрированный товарный знак

Техпаспорт безопасности для промышленных и промысловых пользователей имеется для скачивания на сайте www.oks-germany.com.

При возникновении дополнительных вопросов наша сервисная и техническая служба всегда в Вашем распоряжении.