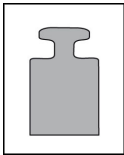
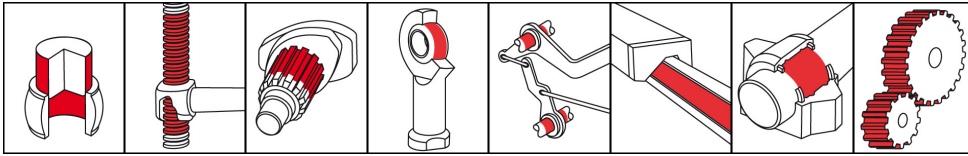


OKS 200

Монтажная MoS₂-паста



Mo_x - Active

Описание

OKS 200 – это паста с MoS₂ для монтажной смазки, применяемой для процессов напрессовки.

Области применения

- Монтажная паста для напрессовки и запрессовки колес, валов, бандажей или подшипников, помогающая предотвратить задиры
- Грунтовочное покрытие скольжения ходовой резьбы, суппортов и направляющих для предотвращения прерывистого скольжения
- Смазка для обкатки высоконагруженных поверхностей скольжения, например, подшипников скольжения, зубчатых колес, коленчатых валов с созданием аварийной антизадирной способности
- Для сложных видов пластической обработки давлением, например, расковка, штамповка, рельефная формовка, с недопущением критических контактов металлов и сваривания

Преимущества и польза

- Против заедания, износа, прерывистого скольжения
- Высокая эффективность благодаря сильному средству MoS₂ с металлами
- Минимальное трение при максимальной нагрузке
- Повышенная эксплуатационная надежность подвижных деталей машин благодаря аварийной антизадирной способности
- Стойкость к воде, маслам, консистентным смазкам, химикатам или гидравлическим жидкостям
- С комплексными органическими молибденовыми соединениями, повышающими эффективность

Отрасли

- Metallургическая промышленность
- Химическая промышленность
- Бумажная и упаковочная промышленность
- установки и машиностроение
- Коммунальная техника
- Железнодорожное оборудование
- Кораблестроение и военно-морская техника
- Стекольная и литейная промышленность
- Переработка резины и обработка пластмасс
- Логистика



ИНФОРМАЦИЯ О ПРОДУКТАХ

OKS 200

Монтажная MoS₂-паста

Указания по применению

Для оптимальной адгезии очистить поверхности скольжения от загрязнений и других смазочных материалов, лучше всего сначала механически (например, проволочной щеткой), а затем с помощью универсального очистителя OKS 2610/OKS 2611. Нанести пасту равномерным тонким слоем с помощью кисточки, шпателя и т.п. Удалить излишки. Не использовать пасту вместо консистентной смазки и смешивать только с подходящими смазочными веществами.

Поставляемая упаковка

- 40 ml Тюбик
- 1 kg Банка
- 25 kg Бак
- 250 g Банка
- 5 kg Бак

Технические параметры

	Норма	Условие	един. измер.	Значение
Состав				
Основное масло				Синтетическое масло
Сгуститель				Литиевое мыло
Твердые смазочные вещества				MoS ₂
Твердые смазочные вещества				Белые твердые смазочные вещества
Твердые смазочные вещества				Графит
Присадки				Mo _x -Active
Прикладные технические параметры				
Пенетрация неперемешанных пластичных смазок	DIN ISO 2137	нет напряжения сдвига	0,1 мм	220-250
Нижняя рабочая температура			°C	-35
Верхняя рабочая температура		Разделение	°C	450
Цвет				черный цвет
Плотность (при 20°C)	DIN EN ISO 3838		г/см ³	1,25
Нагрузка сваривания на четырехшариковой машине	DIN 51 350-4		Н	2.400
Коэффициент трения в резьбе (μ всего)	DIN EN ISO 16 047	Винт ISO 4017 M10x55-8.8 черная обработка, гайка ISO 4032 M10-10 черная обработка		0,07
Момент разрушения	DIN 267-27	M10 A2, 40 Нм, 400°C, 100 ч	Нм	< 2,0 x момента затяжки
Испытание на запрессовку	Образец DIN 51 833		μ	0,09, без треска

OKS Spezialschmierstoffe GmbH

OKS Spezialschmierstoffe GmbH
 Ganghoferstraße 47
 D-82216 Maisach
 Тел.: +49 (0) 8142 3051 - 500
 info@oks-germany.com
 www.oks-germany.com



Информация в этой брошюре соответствует современному состоянию техники, а также обширным данным испытаний и опыту. При всем многообразии возможностей применения и технических данных они могут дать только указания к применению и не могут быть полностью перенесены на любой отдельный случай, поэтому отсюда не должны вытекать какие-либо обязательства или гарантийные претензии. Мы берем на себя ответственность за пригодность наших продуктов для определенного применения, а также определенные свойства продуктов только в том случае, если они в каждом отдельном случае гарантированы в письменной форме. Ответственность, в случае оправданных гарантийных претензий, ограничивается заменой дефектного товара, если дальнейшее улучшение не принесло результаты — возвратом стоимости покупки. Как правило, исключены все другие претензии, в особенности ответственность за косвенный ущерб. Перед использованием должны быть проведены собственные испытания. Возможны связанные с дальнейшим развитием продуктов изменения. ® = зарегистрированный товарный знак

Техпаспорт безопасности для промышленных и промысловых пользователей имеется для скачивания на сайте www.oks-germany.com.

При возникновении дополнительных вопросов наша сервисная и техническая служба всегда в Вашем распоряжении.